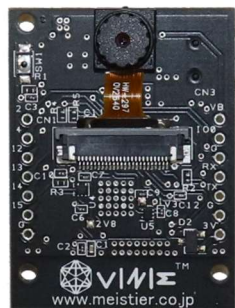


超小型顔認証モジュール 販売開始のお知らせ

平素より格別のご高配を賜り厚く御礼申し上げます。

このたび、株式会社マイステアは、組込型顔認証ソフトウェア「IP Stier EF1」を組込んだ超小型顔認証モジュールを販売開始いたします。

本モジュールと PC を WiFi-Direct で接続することにより、本モジュールに内蔵したカメラを用いた撮影や顔認証状況を離れた場所から確認することができるなど、IP Stier EF1 の評価を容易に行えます。



SD カード

■ 主な特長

- ・3cm x 4cm のコンパクトサイズ
- ・マイステア製顔認証ソフトウェア IP Stier EF1 を搭載
- ・CMOS カメラ、WiFi モジュール搭載
- ・miniUSB (mini-B) ケーブルからの電源供給のみで動作
- ・モジュールと PC を WiFi-Direct で接続し Web ブラウザでカメラ画像表示
- ・Web ブラウザからの操作により、顔特徴量データの登録と照合が可能
- ・顔認証結果を Web ブラウザ画面で確認可能 (照合結果を合成した画像を参照)

■ 顔認証機能

最大同時認証人数	3 人
最大顔特徴量登録人数	7 人

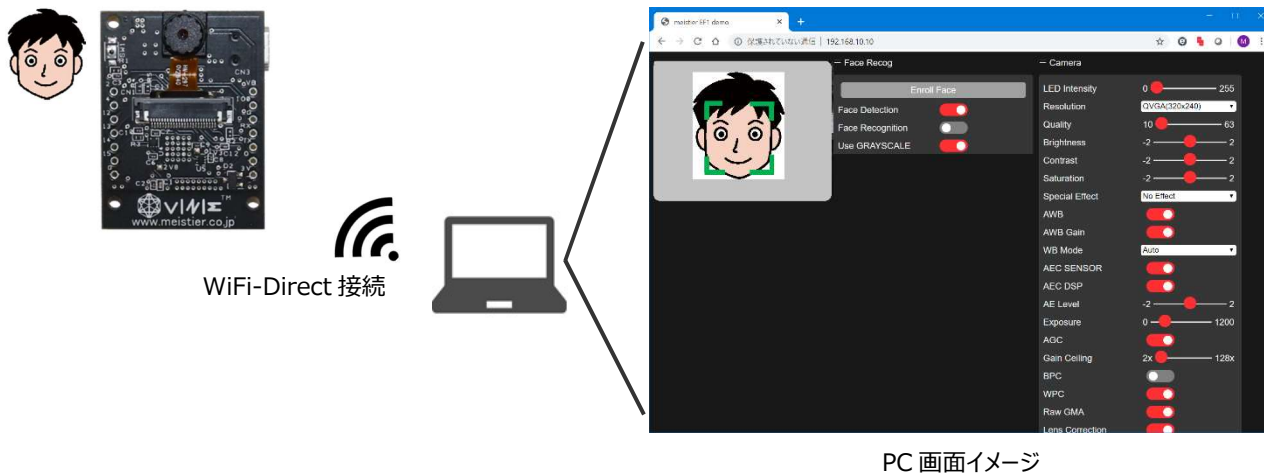
■通信仕様

WiFi 802.11 b/g/n

■価格

5,000 円

■利用イメージ



本モジュールは IP Stier EF1 の基本機能のみを実装しております。
ご要望に応じてカスタマイズを承りますのでお問合せください。

マイステリア画像処理ソフトウェアブランド「VINIE」および組込型顔認証ソフトウェア「IP Stier EF1」については 2020 年 1 月 20 日のリリースをご参照ください。（<https://www.meistier.co.jp/newscolumn/289/>）

VINIE および IP Stier は株式会社マイステリアが商標登録を出願中です。
上記仕様は予告なく変更する場合があります。

■お問い合わせ先■

〒861-2202 熊本県上益城郡益城町田原 2081-17

株式会社マイステリア

TEL 096-214-5680

<https://www.meistier.co.jp/contact/>

